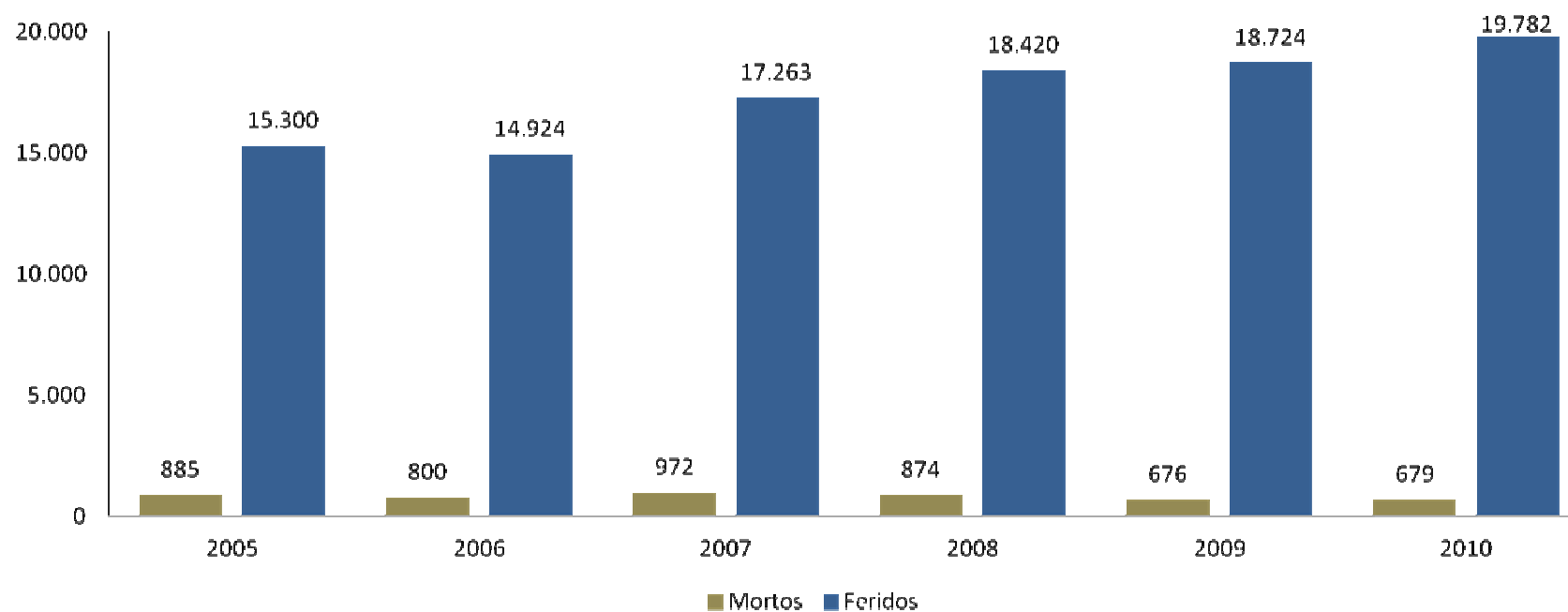


ESTATÍSTICAS DE
MORTES EM
ACIDENTES DE
TRÂNSITO

Comparação do número de vítimas fatais e não fatais no trânsito Cidade do Rio de Janeiro - 2005-2010



Fonte: ISP

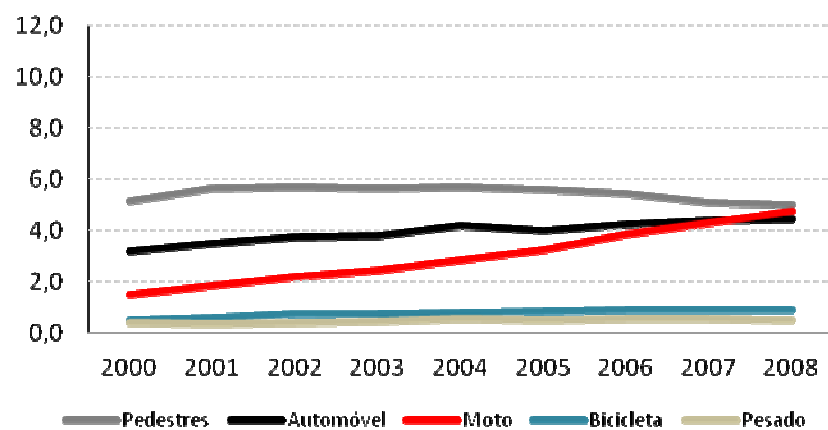
Panorama das mortes no trânsito (taxas médias por 100.000 hab.) – 2000 a 2008
Brasil, Estado, RM e Cidade RJ

	Pedestres	Bicicleta	Moto	Automóvel	Pesado
Brasil	5,4	0,7	3,0	3,9	0,4
Estado	8,4	0,7	2,3	3,1	0,4
RM (sem capital)	8,8	0,4	1,4	1,7	0,2
Capital	4,3	0,1	0,9	1,3	0,1

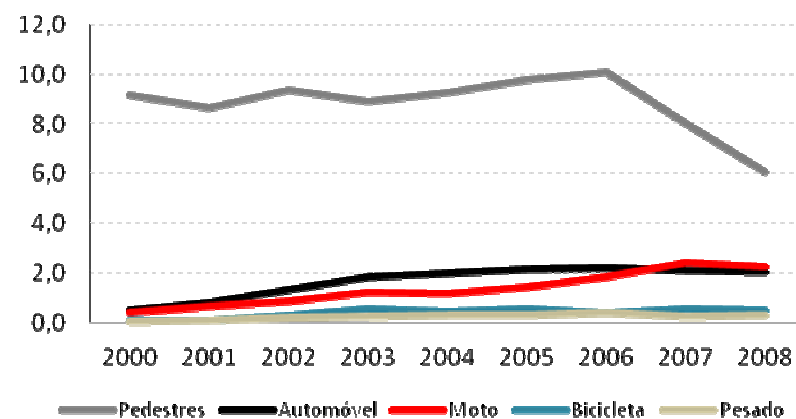
Fonte: DATASUS

Evolução das taxas de mortalidade no trânsito, por regiões geográficas e tipo de locomoção – 2000 a 2008

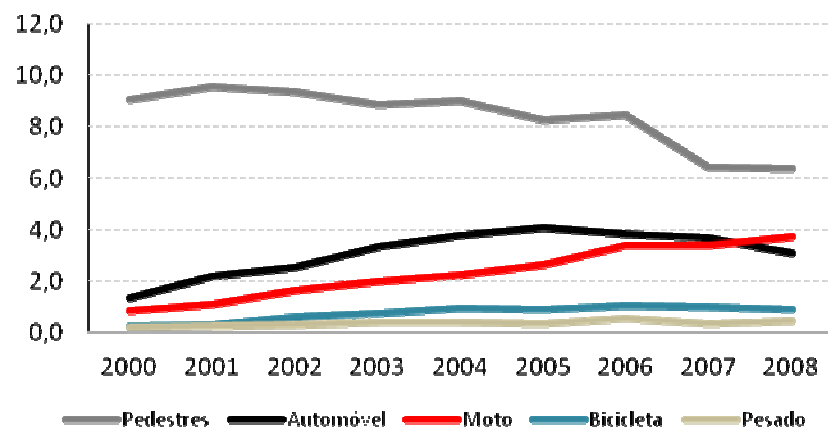
Brasil



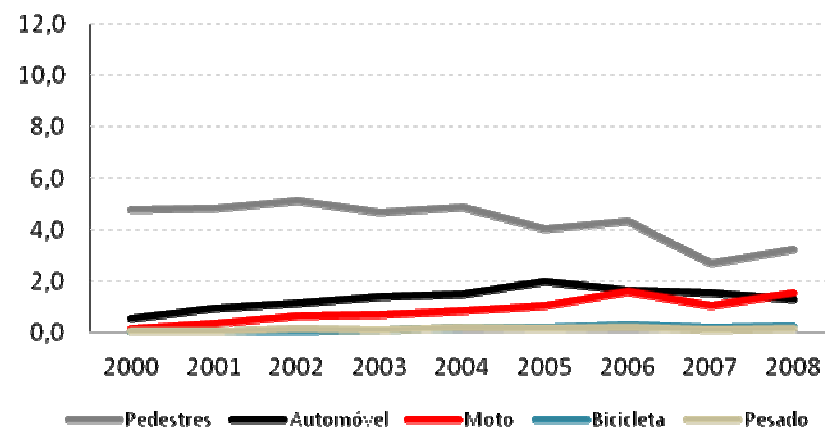
Região Metropolitana (sem a capital)



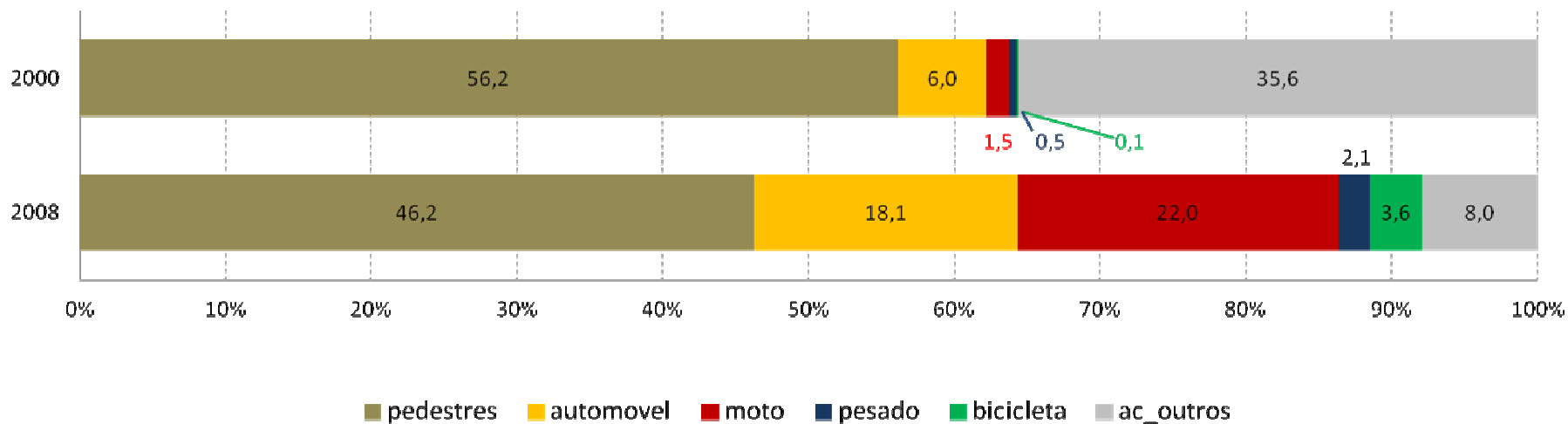
Estado - RJ



Cidade - RJ



Distribuição percentual das causas de mortes por acidente de trânsito Cidade do Rio de Janeiro - 2000 e 2008



Razão de aumento:



-1,2



3,0



14,3



3,8



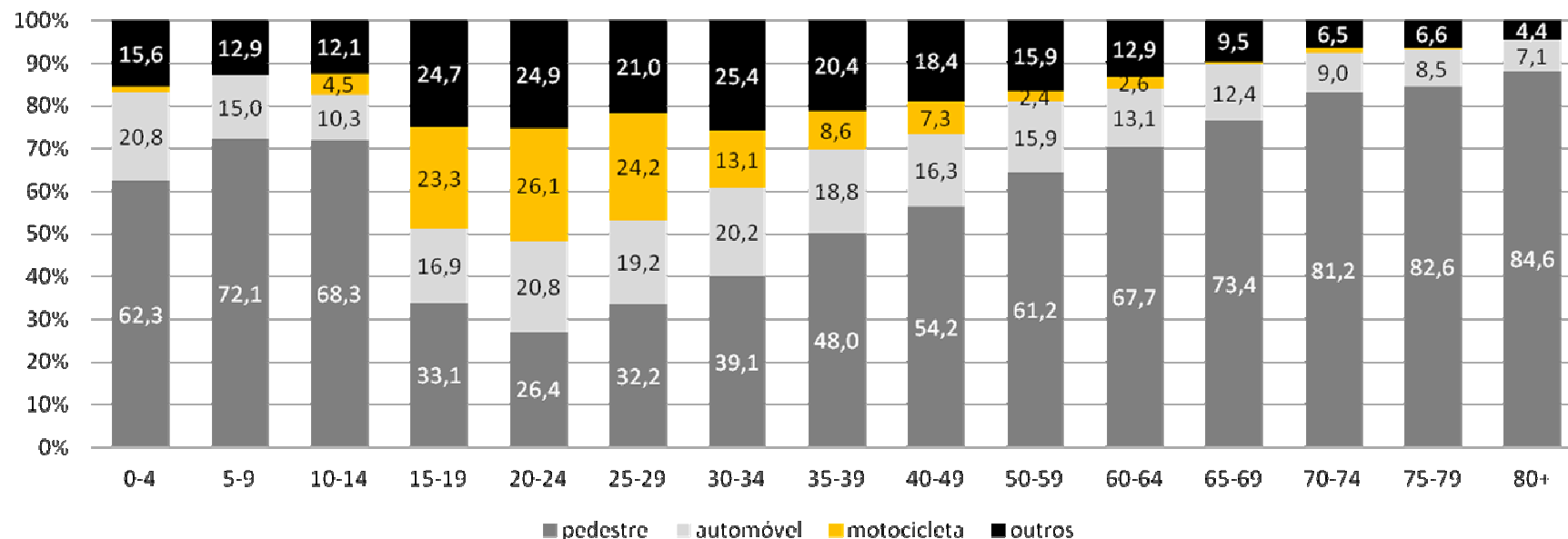
32,8



-4,5

Fonte: DATASUS

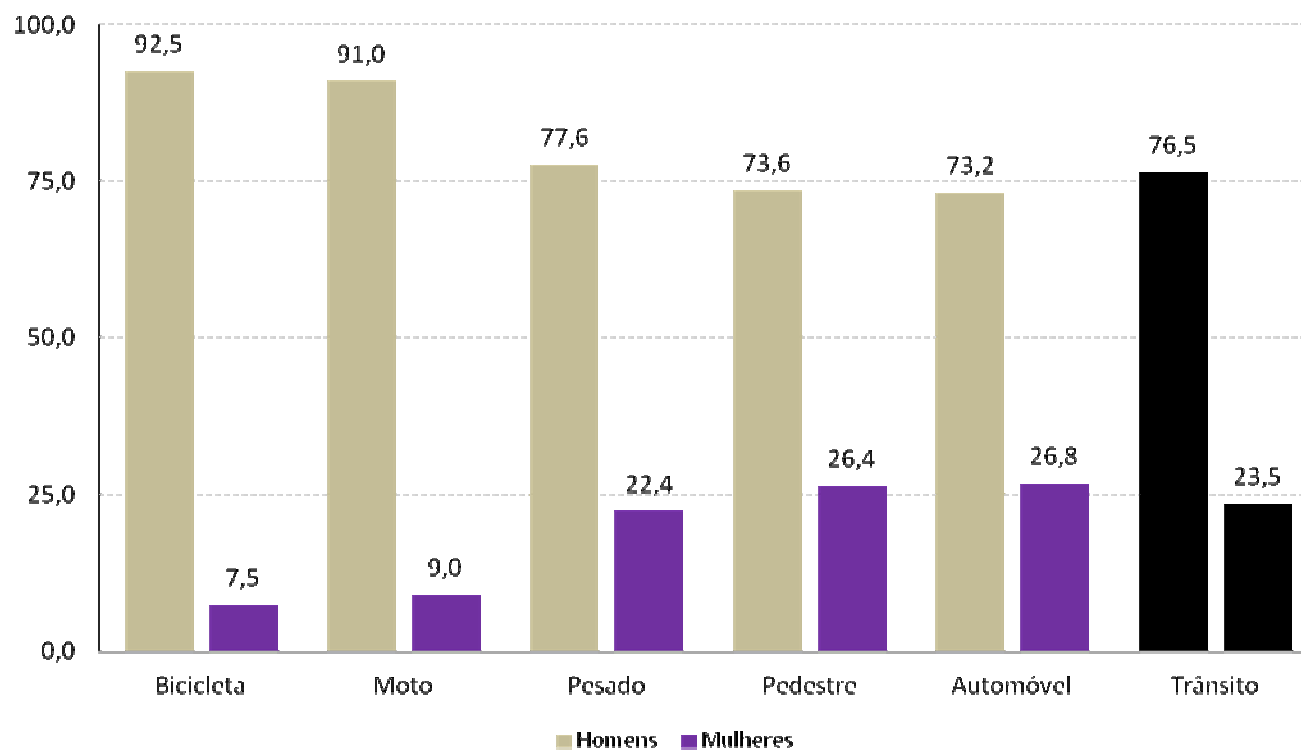
Distribuição percentual das vítimas fatais segundo faixa etária e tipo de acidentes de trânsito
 Capital do Rio de Janeiro – 2000 a 2008 / DATASUS



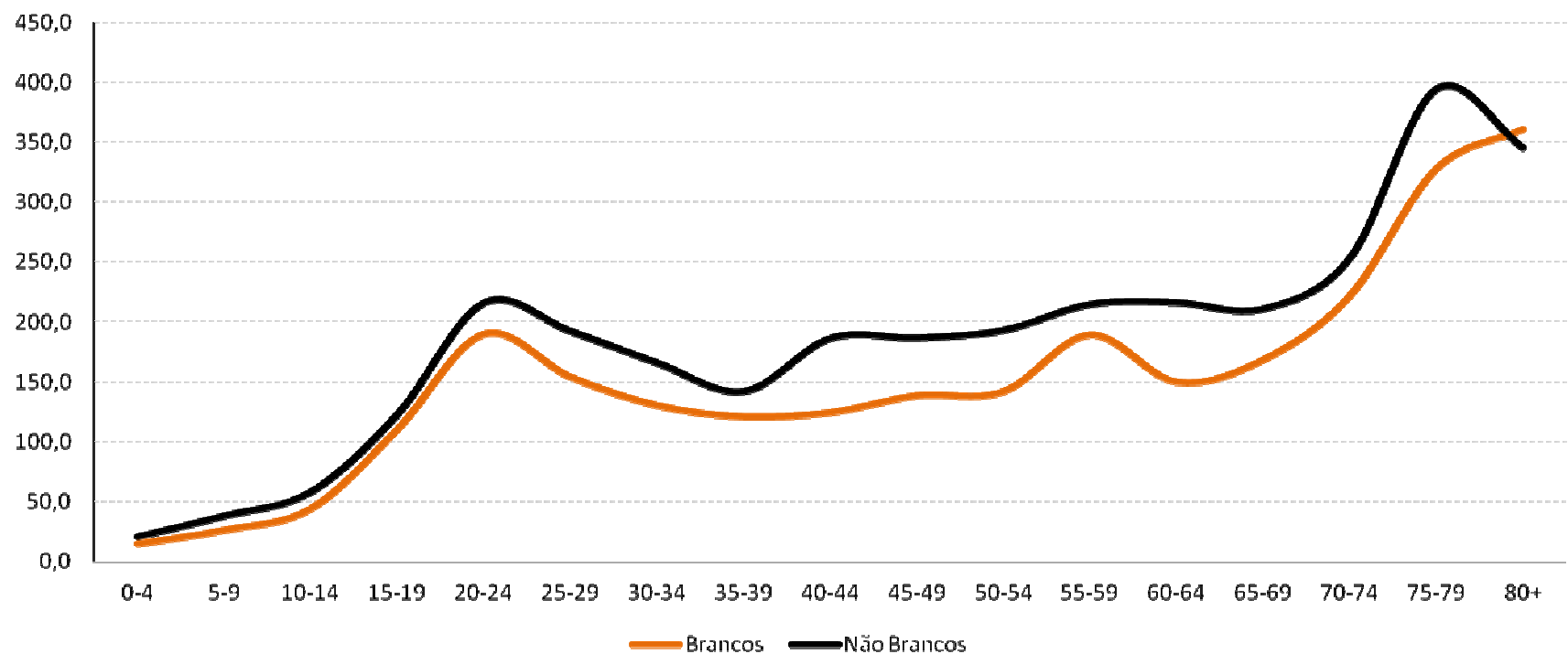
Mortes de ciclistas e ocupantes de veículos pesados e ônibus perfazem proporção muito pequena e para melhor clareza e entendimento do gráfico, foram retirados.

Fonte: DATASUS

Distribuição da proporção média de mortalidade no trânsito, por tipo de locomoção e sexo – Capital do Rio de Janeiro – 2000 a 2008

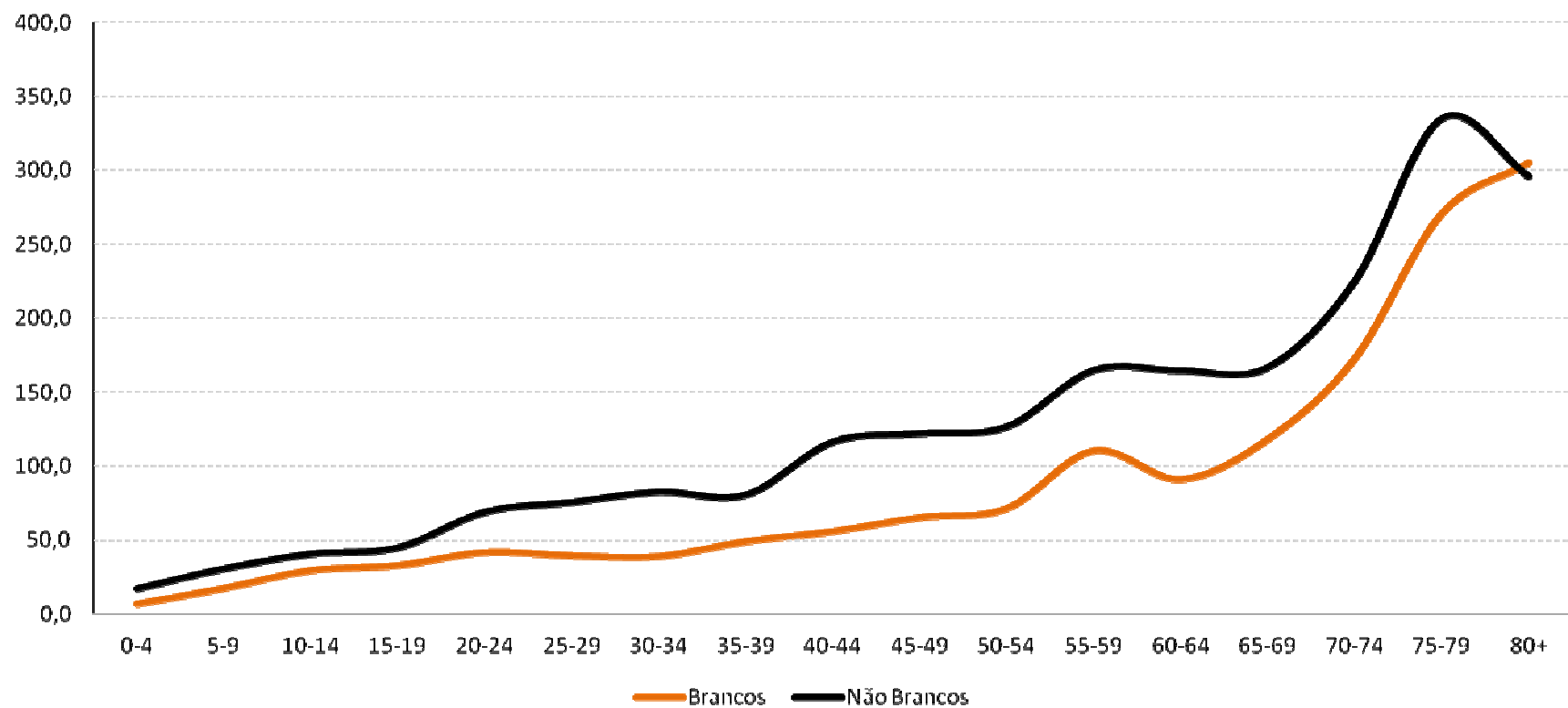


Comparação das taxas de mortalidade por 100.000 por cor e idade 2000 a 2008
TOTAL – Capital do Rio de Janeiro



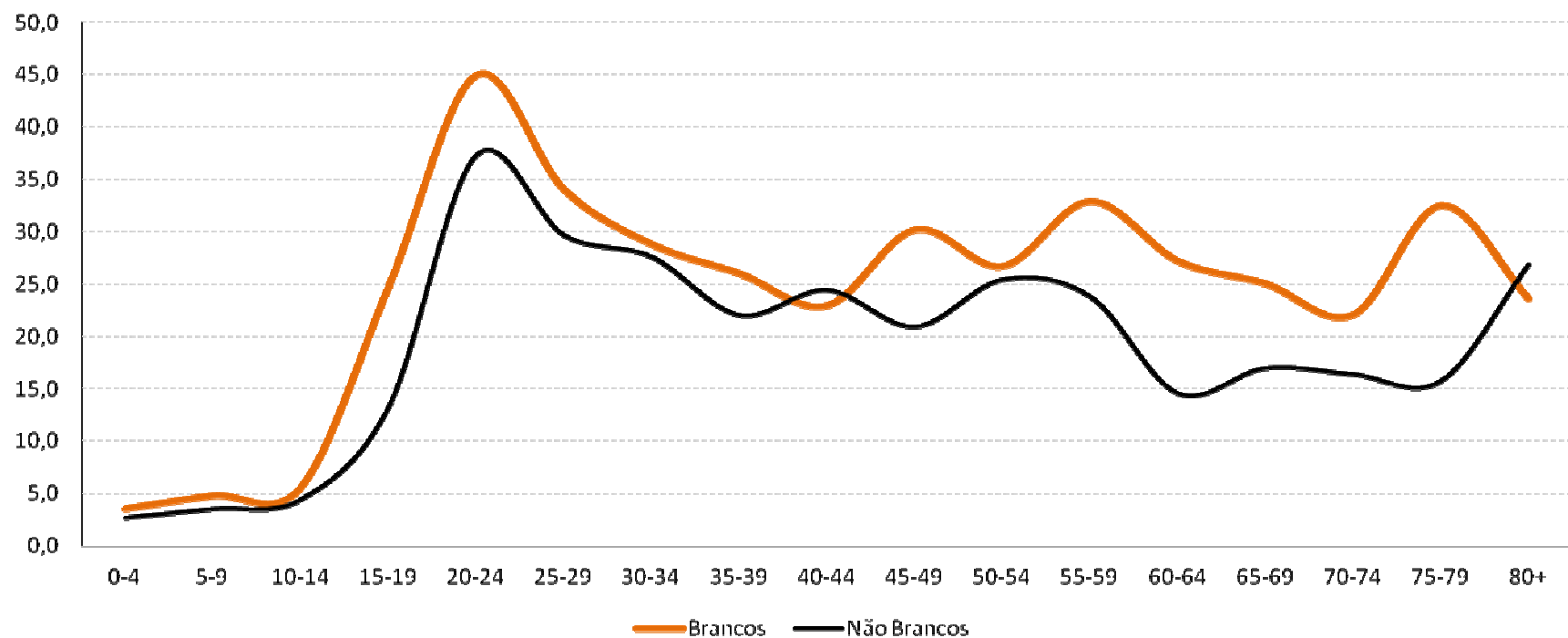
Fonte: DATASUS

Comparação das taxas de mortalidade por 100.000 por cor e idade 2000 a 2008
PEDESTRES – Capital do Rio de Janeiro



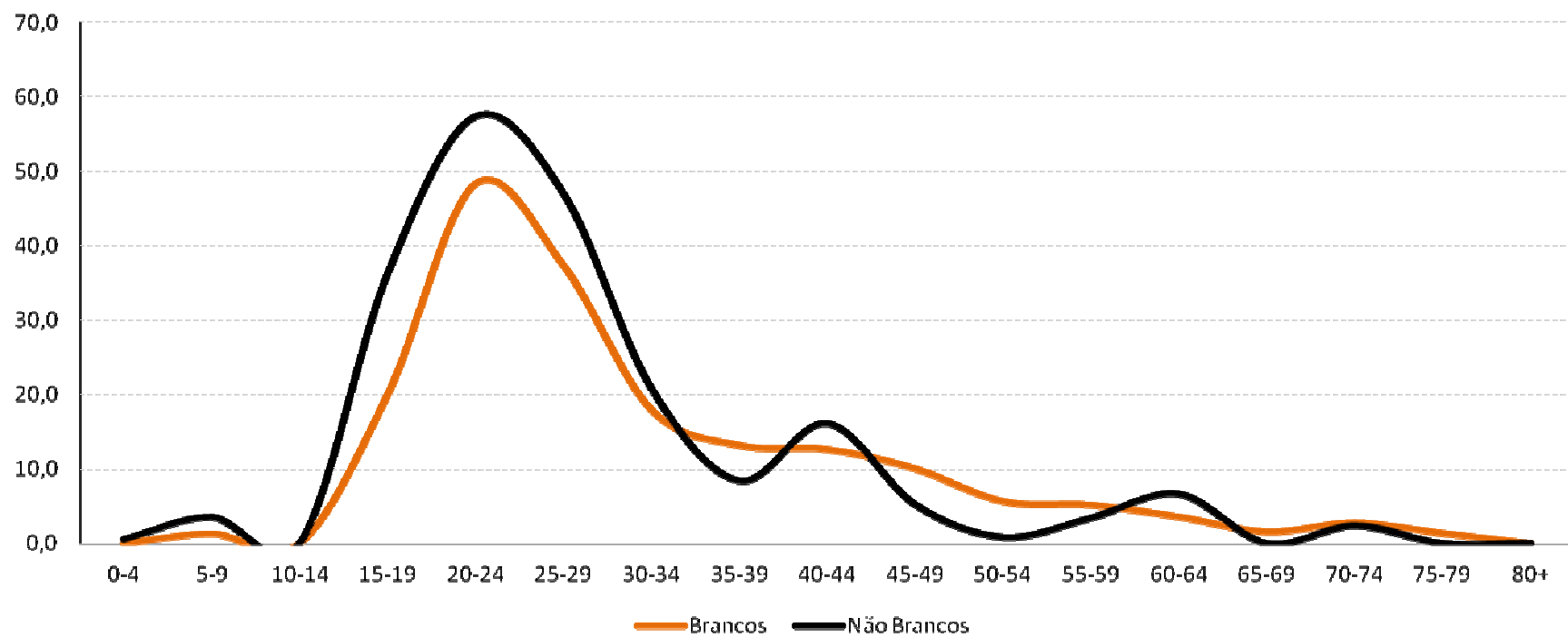
Fonte: DATASUS

Comparação das taxas de mortalidade por 100.000 por cor e idade 2000 a 2008
AUTOMÓVEIS – Capital do Rio de Janeiro



Fonte: DATASUS

Comparação das taxas de mortalidade por 100.000 por cor e idade 2000 a 2008
MOTOS – Capital do Rio de Janeiro



Fonte: DATASUS